

P1

דירת 5 חדרים
קומה 16

דירה: 147.63 מ"ר
מרפסת: 111.58 מ"ר
מחסן: 4.66 מ"ר

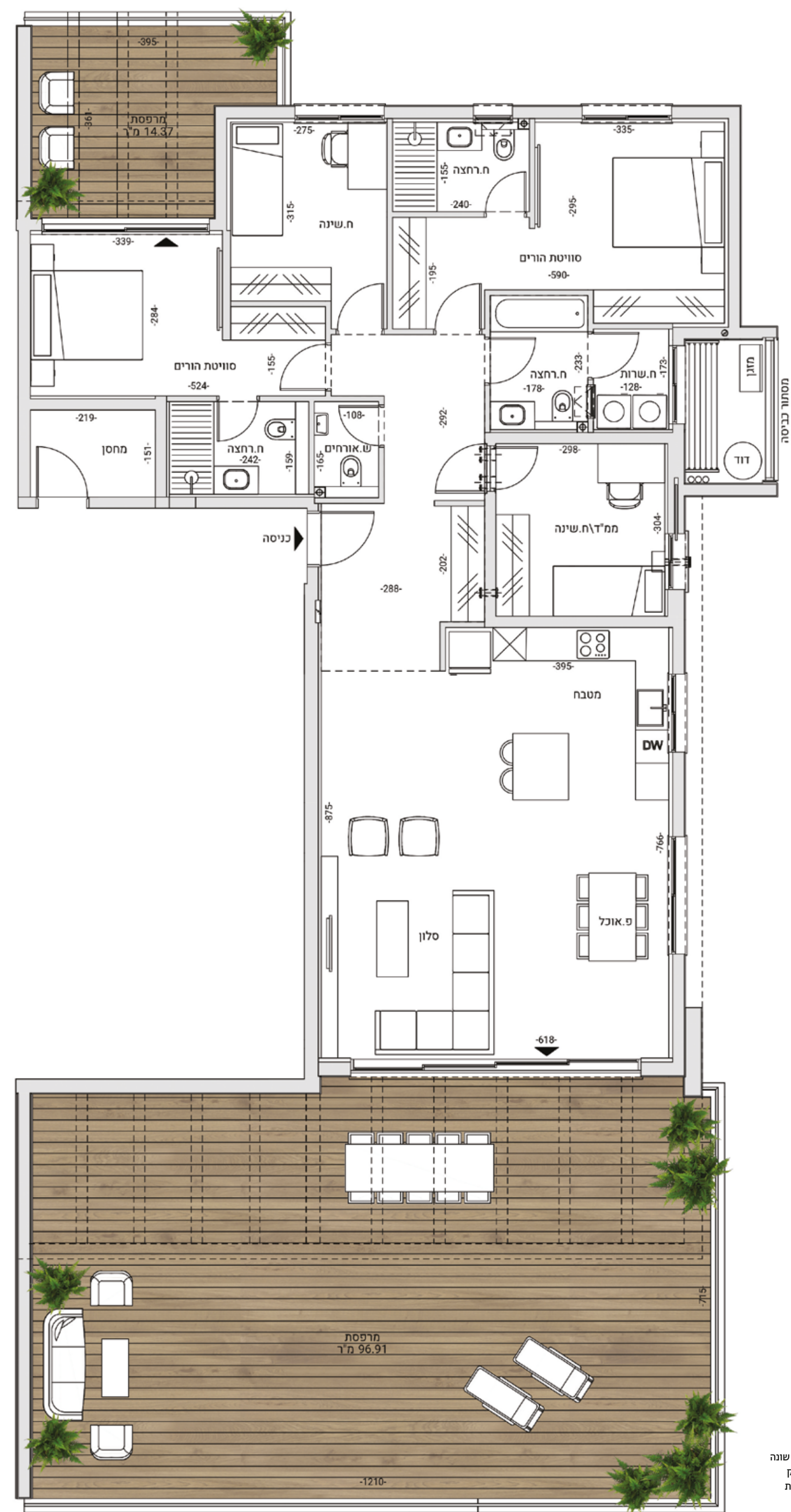
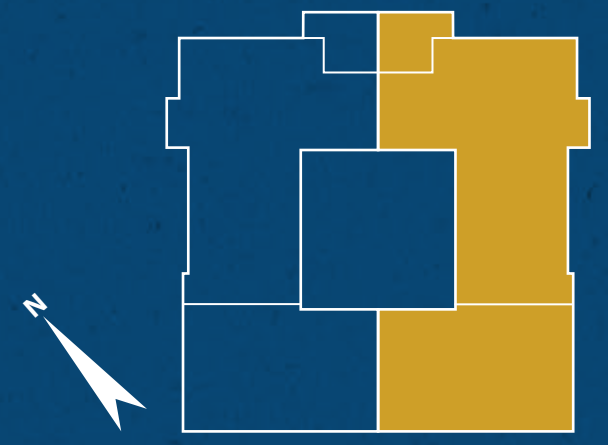
דירה מס':
64

- בניין ופיתוח סביבתי:
- לובי כניסה מעוצב לכל בניין.
 - מחסן דירתי לכל דירה.
 - חניה פרטית לכל דירה.
 - פיתוח שטח בתכנון אדריכל נופ.

- דירה:
- דלת כניסה ביטחון.
 - דלתות פנים פנדור / שו"ע.
 - דלת פנים בממ"ד.
 - חלונות עם זכוכית בידודית בכל הבית.
 - תריסי גלילה חשמליים בכל החלונות (למעט ממ"ד).
 - ריצוף גרניט פורצלן 80/80 בכל הבית, למעט בחדרים רטובים ומרפסות.
 - חשמל תלת פאזי 25X3.
 - נק' טלפון ו-TV בכל חדר.
 - הכנה למערכת קולנוע ביתי.
 - מסך אינטרקום.

- מטבח:
- ברזי סמייל איטלקיים או שו"ע.
 - מארונות מטבח איכותיים כולל יחידת B.I.
 - כיור מטבח בהתקנה שטוחה.
 - משטח שיש "סיליסטון".

- חדרי רחצה:
- ברזי רחצה איכותיים מתוצרת איטלקית.
 - כיור עם משטח אינטגרלי + ארון ומראה.
 - אסלות תלויות עם מיכלי הדחה סמויים.



מגרשים 608,609,610

מוברר כי הדמיות, תוכניות הדירה והמפרט הטכני בחוברת זו, הינם לצרכים של המחשה בלבד ואינם מהווים כל מיצג מחייב מצד החברה. מוברר כי יתכן והמבנה בפועל יהיה שונה מהמוצג בהדמיות ובתוכניות. את החברה יחייבו חוזה המכר, המפרט ותוכניות עליהן יחתמו החברה והרוכשים. הריהוט המוצג בהדמיות והתוכניות הינו להמחשה בלבד ואינו חלק ממפרט הדירה. אין להתייחס למימדיו או לצורתו אלא רק למה שמופיע במפרט הטכני שעליו חתום הרוכש לצורך הזמנת ריהוט קבוע המשולב בחדרים. אין להסתמך על המימדים המצויינים בתוכנית זו, אלא על המימד בפועל. תוכנית זו הוכנה לפני קבלת היתר בניה, את החברה תחייב אך ורק תוכניות המכר אשר תחתם בחוזה. ט.ל.ח.