

G2

דירת 5 חדרים
קומת קרקע

דירה: 126.76 מ"ר

חצר: 133.09 מ"ר

מחסן: 6.66 מ"ר

דירה מס':

2

בניין ופיתוח סביבתי:

- לובי כניסה מעוצב לכל בניין.
- מחסן דירתי לכל דירה.
- חניה פרטית לכל דירה.
- פיתוח שטח בתכנון אדריכל נוף.

דירה:

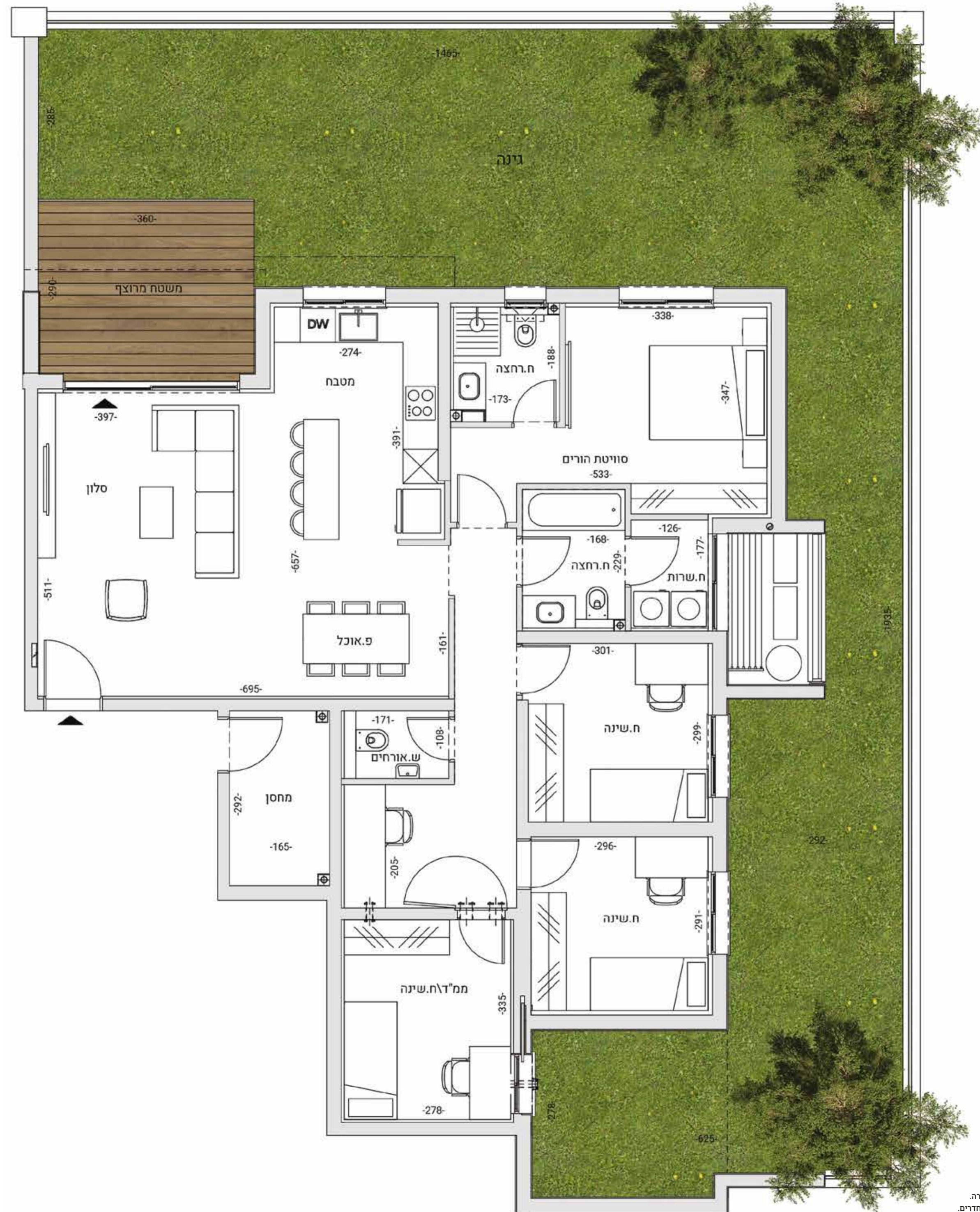
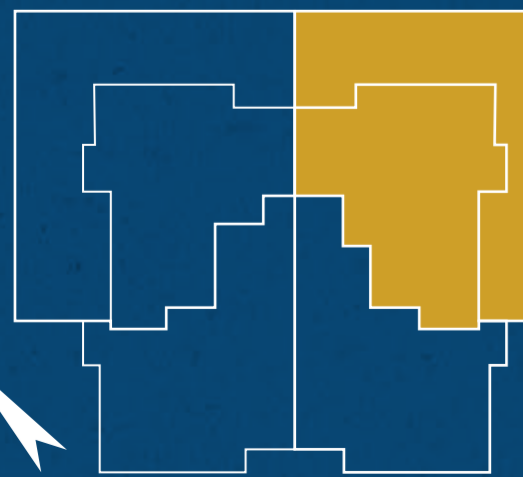
- דלת כניסה ביטחון.
- דלתות פנים פנדור / שו"ע.
- דלת פנים בממ"ד.
- חלונות עם זכוכית בידודית בכל הבית.
- תריסי גלילה חשמליים בכל החלונות (למעט ממ"ד).
- ריצוף גרניט פורצלן 80/80 בכל הבית, למעט בחדרים רטובים ומרפסות.
- חשמל תלת פאזי 25X3.
- נק' טלפון ו-TV בכל חדר.
- הכנה למערכת קולנוע ביתי.
- מסך אינטרקום.

מטבח:

- ברזי סמייל איטלקיים או שו"ע.
- מארונות מטבח איכותיים כולל יחידת B.I.
- כיור מטבח בהתקנה שטוחה.
- משטח שיש "סיליסטון".

חדרי רחצה:

- ברזי רחצה איכותיים מתוצרת איטלקית.
- כיור עם משטח אינטגרלי + ארון ומראה.
- אסלות תלויות עם מיכלי הדחה סמויים.



מגרש 608

מובהר כי ההדמיות, תוכניות הדירה והמפרט הטכני בחוברת זו, הינם לצרכים של המחשה בלבד ואינם מהווים כל מיצג מחייב מצד החברה. מובהר כי יחתכן והמכנה בפועל יהיה שונה מהמוצג בהדמיות ובתוכניות. את החברה יחייבו חוזה המכר, המפרט ותוכניות עליהן יחתמו החברה והרוכשים. רהיטות המוצג בהדמיות והתוכניות הינו להמחשה בלבד ואינו חלק ממפרט הדירה. אין להתייחס למידותיו או לצורתו אלא רק למה שמופיע במפרט הטכני שעליו חתום הרוכש לצורך הזמנת ריהוט קבוע המשולב בחדרים. אין להסתמך על המידות המצויינות בתוכנית זו, אלא על המידות בפועל. תוכנית זו הוכנה לפני קבלת היתר בניה, אלא אם כן הוכנה תוכנית חדשה אשר תחתם בחוזה. ט.ל.ח.